

# はやてのGW講習



年長コース 苦手分野 **ゼロ** を目指して頑張ろう!

A 暁星エキスパート（自分にまけない4日間）					
1	4/30（水）	15:00～17:00	推理①数	二次対応	会員 ¥98,400  一般 ¥118,000
2	5/ 1（木）		図形①言語		
3	5/ 2（金）		推理②記憶		
4	5/ 3（土）	10:00～12:00	図形②知識		

強い意志と覚悟をもって自分自身に挑戦！➡ 明るい展望

B ペーパーハイ（スピードと正答率 UPを目指して）					
1	4/21（月）	15:00-16:00	○誤解答をなくすための 発問の聞き取り強化		
2	4/22（火）		○時間切れをなくすための 効率の良い解き方		
3	4/23（水）		↓ 演習+宿題→120枚		
4	4/24（木）				

暁星エキスパートと併用すると効果UP

会員 ¥48,000

一般 ¥57,600

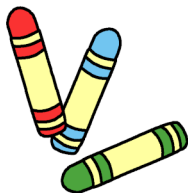
年中コース

着実に歩むための3日間

1	4/30(水)	15:00-17:00	とことん記憶と言語に チャレンジ
2	5/1(木)	15:00-17:00	数・図形の名人になろう
3	5/2(金)	15:00-17:00	絵画制作で要求される得意な動物を描けるようにしよう。風景画にもチャレンジしよう

会員 ¥54,000

一般 ¥64,800



2 保受験コース ひとりでできるよ!! わかるよ!!

1	4/26 (土)	A:10:00-12:00 B:13:00-15:00	個別テスト アンケート	ケンケン
2	4/27 (日)	A:10:00-12:00 B:13:00-15:00	聞く、見るの記憶 数操作・分配	模倣体操 遠投
3	4/28 (月)	A:13:00~15:00 B:15:30~17:30	発表力、発想力 をたかめる	ハイハイ クマ歩き

会員 ¥72,000

一般 ¥86,400

面接演習 4/29 (祝・火) 30分 会員 ¥12,000 一般 ¥15,000

3 保受験コース 楽しい! 面白いが学びにつながる

具体物を使い理解を深める

1	4/22 (火)	10:30~12:00	★母子分離で行います。 ●具体物を使い数・分数・ 分配・色の認識 ●絵カードを使い物の名称・ 記憶
2	4/23 (水)	10:30~12:00	●模倣体操(ジャンプ・グーとび) ●常識・仲間外れ・制作

会員 ¥36,000

一般 ¥43,200